

# Las papas nativas: potencial y limitantes en la producción, calidad y comercialización en Ecuador

Wilson Vásquez C. Ph.D. INIAP  
Nigel Poole Ph.D. Imperial College

# Antecedentes

- Potencialidades
  - Gran diversidad genética de papa en Ecuador
  - Importancia económica: características de la pulpa, físicas del tubérculo, textura, sabor, propiedades nutritivas
  - Contenidos de azúcares y sólidos
- Limitantes biológicas:
  - Calidad de la semilla
  - Calidad del tubérculo



# Antecedentes

- Limitantes socioeconómicas
  - Pequeñas superficies
  - Pequeños productores
  - Tierras marginales: clima, suelo, topografía
  - Acceso al crédito



## Hipótesis

Las características de producción y socio económica son diferentes entre los proveedores de papa para la industria y mercado en fresco

## Objetivos

Evaluar algunos factores de los sistemas de producción y socioeconómicos de los productores que abastecen materia prima a la industria y mercado fresco

# Metodología

- Reunión con representantes de instituciones gubernamentales, ONG, gremios de agricultores, industrias procesadoras
- Entrevistas a productores, procesadores y comercializadores a través de cuestionarios
- Zonas: Carchi, Pichincha, Cotopaxi
- Estadística descriptiva

# Resultados

**Cuadro 1. Nivel de educación de los productores de papa**

<b>Educación</b>	<b>Proveedores industria</b>		<b>Proveedores mercado fresco</b>	
	<b>No. agricultor</b>	<b>%</b>	<b>No. agricultor</b>	<b>%</b>
Ninguna	1	1.9	0	0
Primaria	24	<b>46.2</b>	73	<b>68.2</b>
Secundaria	9	17.3	20	18.7
Universidad	18	<b>34.6</b>	14	13.1
Total	52		107	

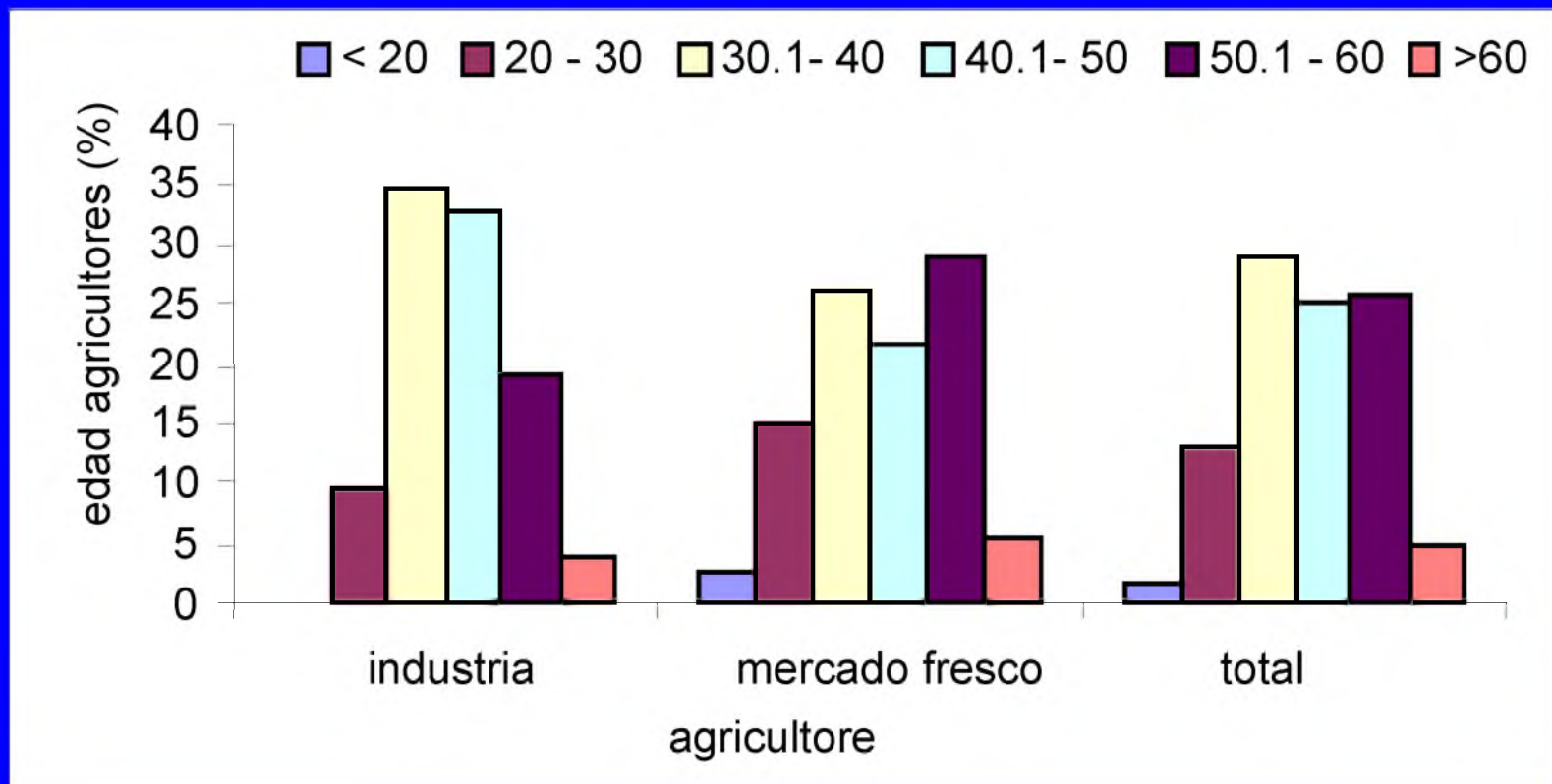


Figura 1. Edad de los agricultores

**Cuadro 2. Tamaño de la finca**

Superficie (ha)	Proveedores industria		Proveedores mercado fresco	
	No. agricultor	%	No. agricultor	%
< 2	5	9.6	8	7.4
2.1-5	11	<b>21.2</b>	35	<b>32.4</b>
5.1-10	9	<b>17.3</b>	26	<b>24.1</b>
10.1-20	7	13.5	15	13.9
20.1-30	5	<b>9.6</b>	3	2.8
30.1-40	3	5.8	4	3.7
>40	12	<b>23.1</b>	17	15.7
Total	52		108	



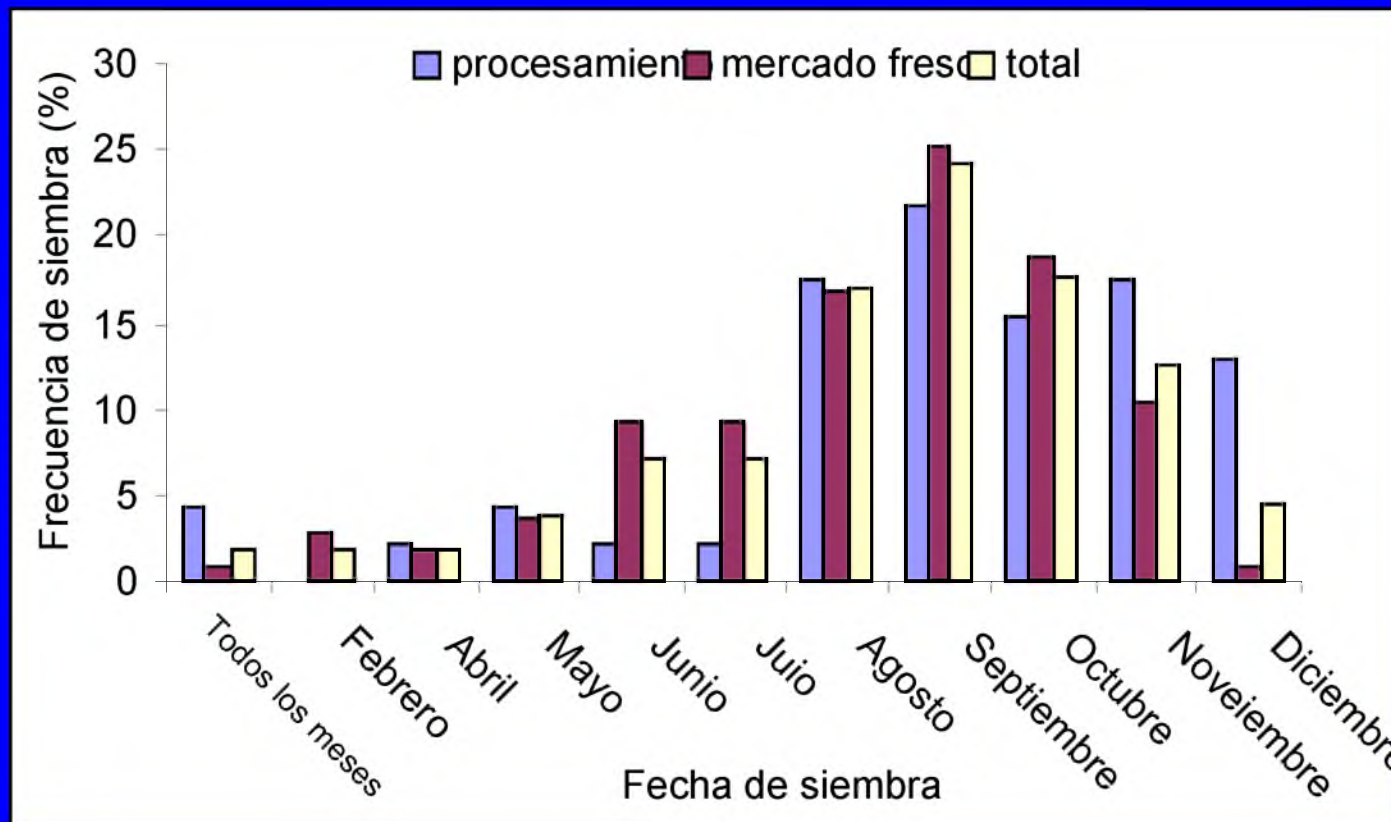


Figura 2. Fechas de siembra considerando el tipo de productores

**Tabla 3. Cusas de las perdidas pre y post cosecha**

<b>Perdidas de papas</b>	<b>Proveedores industria</b>		<b>Proveedores mercado fresco</b>	
	<b>No. agricultor</b>	<b>%</b>	<b>No. agricultor</b>	<b>%</b>
<b>Insectos</b>	<b>12</b>	<b>28</b>	<b>15</b>	<b>18</b>
<b>Enfermedades</b>	<b>6</b>	<b>14</b>	<b>8</b>	<b>10</b>
<b>Heladas</b>	<b>9</b>	<b>21</b>	<b>30</b>	<b>36</b>
<b>Sequía</b>	<b>6</b>	<b>14</b>	<b>19</b>	<b>22</b>
<b>Transporte</b>	<b>2</b>	<b>5</b>	<b>0</b>	<b>0</b>
<b>Bajo precio</b>	<b>7</b>	<b>16</b>	<b>12</b>	<b>14</b>
<b>Tamaño tubérculo</b>	<b>1</b>	<b>2</b>	<b>0</b>	<b>0</b>
<b>Total</b>	<b>43</b>		<b>84</b>	

## Cuadro 4. Lealdad de venta de los productores

Frecuencia venta	Proveedores industria		Proveedores mercado fresco	
	No. Agricultor	%	No. Agricultor	%
Siempre	24	47	14	13
Algunas veces	19	37	74	71
Nunca	8	16	16	15
Total	51		104	

## Conclusiones

1. Los productores proveedores de la industria tienen mayor nivel académico que los del mercado en fresco
2. Productores medianos y grandes tienden a producir para la industria
3. Agosto y Diciembre son los meses de siembra de los proveedores para la industria
4. Plagas, condiciones climáticas y precios son las principales fuentes de perdidas
5. Los productores de papa para el mercado en fresco no confían en los compradores

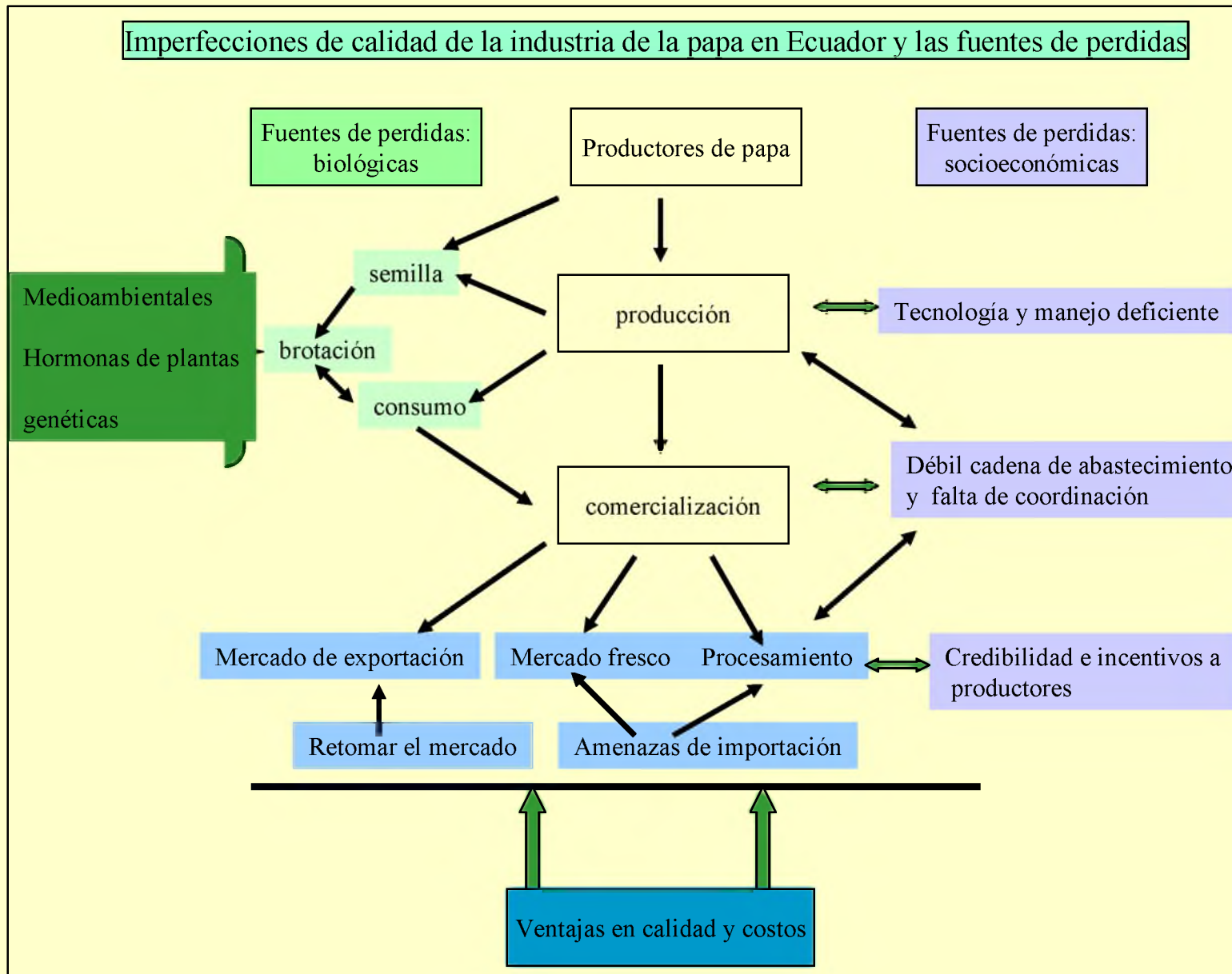


Figura 3. Factores tecnológicos, calidad y mercadeo que afectan la calidad de *S. phureja* en Ecuador

Gracias