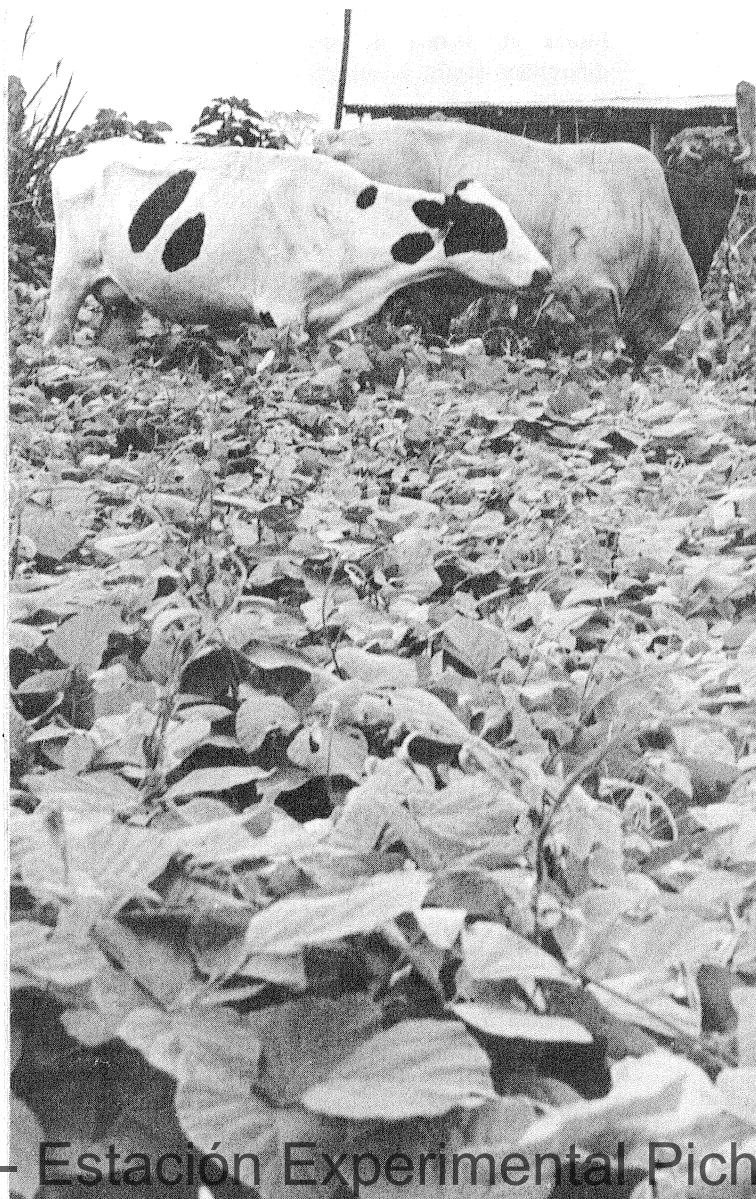


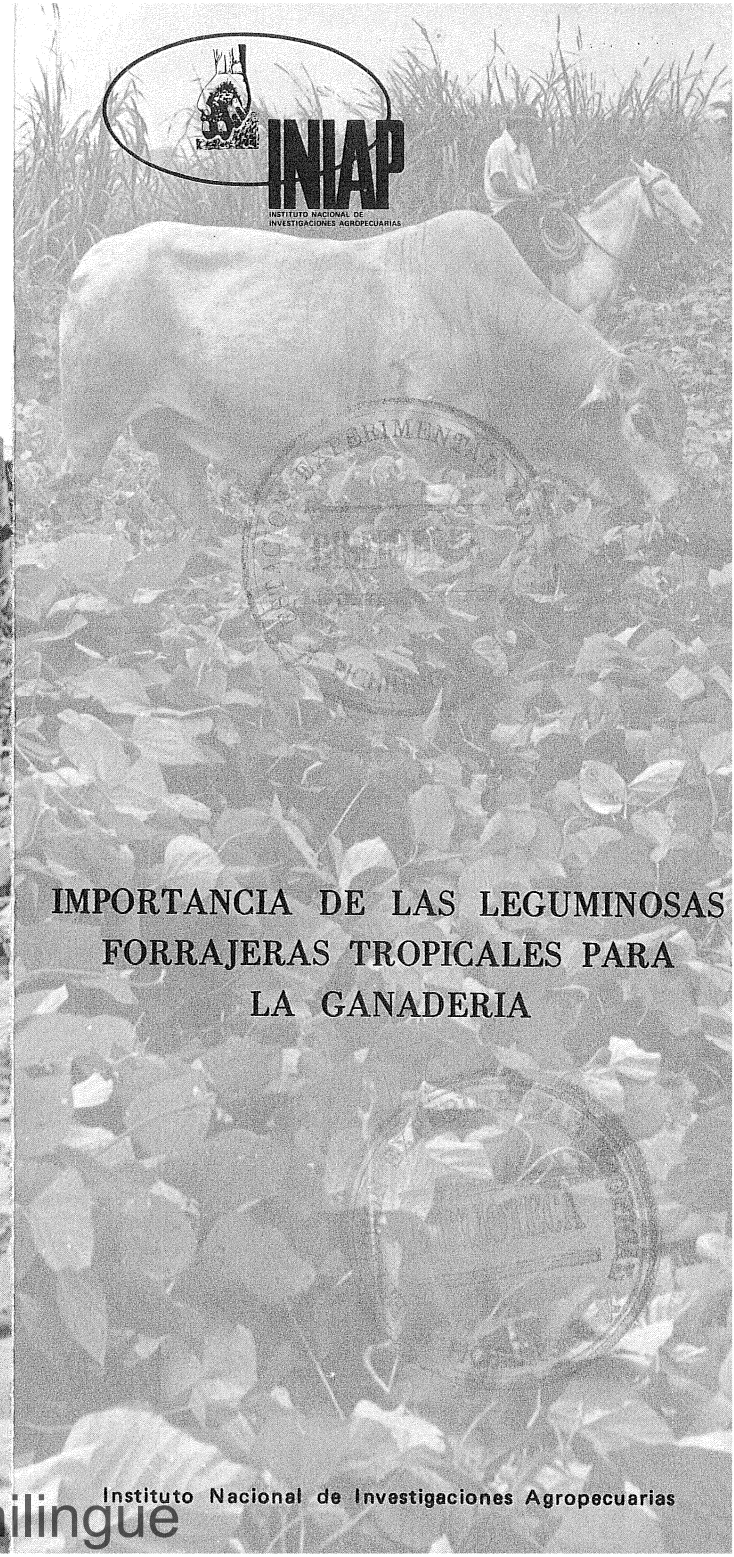
ESTACIONES EXPERIMENTALES DE INIAP



PRODUCCION E IMPRESION:  
 DEPARTAMENTO DE COMUNICACION DEL INIAP - D-24  
 Casilla 2600 - Quito - Ecuador  
 Junio 1977 - SPI-010  
 Plegable No. 51  
 Editor: Lcdo. Eduardo F. Naranjo C., M.S.  
 CdeL.



INIAP - Estación Experimental Pichilingue



IMPORTANCIA DE LAS LEGUMINOSAS  
 FORRAJERAS TROPICALES PARA  
 LA GANADERIA

Instituto Nacional de Investigaciones Agropecuarias

# IMPORTANCIA DE LAS LEGUMINOSAS FORRAJERAS TROPICALES PARA LA GANADERIA

Ing. Agr. Carlos Rolando\*

La calidad de los pastizales del Litoral puede ser incrementada mediante la inclusión o el mantenimiento de plantas leguminosas en los potreros, las cuales, a más de proporcionar una dieta mejor equilibrada en cuanto a energía y proteína, especialmente durante la época seca, son fuentes naturales de nitrógeno para el suelo.

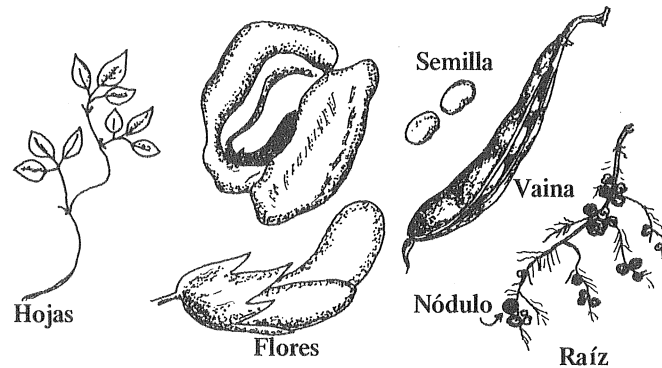
Estudios realizados en Pichilingue y otros lugares del Litoral indican que estas especies son adecuadas para crecer asociadas con las gramíneas de mayor utilización, y que son bien aceptadas por el ganado.

\* Asistente del Programa de Pastos y Ganadería de la Estación Experimental Tropical Pichilingue.

## ¿COMO RECONOCER Y CONSERVAR LAS LEGUMINOSAS FORRAJERAS?

Para su reconocimiento se debe tener presente las siguientes características:

- Crecimiento de tipo enredadera.
- Hojas formadas por 3 hojuelas
- Flores en forma de mariposa de colores diferentes, según la especie.
- Las semillas se encuentran encerradas en vainas.
- Las raíces presentan ciertas formaciones redondas llamadas nódulos.



En los pastizales crecen gran cantidad de leguminosas nativas que en muchas ocasiones son consideradas como malezas. El ganadero debería tener cuidado de no eliminarlas cuando limpie sus potreros a machete o con matamalezas.

## ¿COMO MEJORAN LA CALIDAD DEL FORRAJE?

Las leguminosas son más ricas en proteínas, fósforo y calcio que los pastos, por tanto, al asociarse estas especies se eleva la cantidad de elementos nutritivos de la dieta en relación al pasto solo, proporcionándose al ganado un forraje de mejor calidad durante todo el año, especialmente en el verano por ser plantas más tolerantes a la sequía.

## ¿COMO ENRIQUECEN EL SUELO?

Las leguminosas se asocian con algunas bacterias del suelo que forman en las raíces unas masas redondeadas llamadas nódulos. Desde aquí toman el nitrógeno del aire que lo fijan en sus tejidos para más tarde incorporarlo al suelo.

Estudios efectuados indican que en promedio se pueden fijar unas 220 libras de nitrógeno por hectárea y por año, lo que equivaldría a 4 quintales de úrea.

ECUATORIANO:

aumenta la producción usando nueva tecnología y consulta a los especialistas del INIAP, en las Estaciones Experimentales.