



# EL SECTOR DE SEMILLAS DE PAPA EN LA REGIÓN ANDINA DEL ECUADOR

Ing. MSc. José Velásquez

Mayo 2006



# SITUACIÓN ACTUAL

- Cuarto lugar después del trigo , arroz y maíz
- 17 millones ha con 270 millones de toneladas
- Ecuador 50 mil ha/año – 42.000 productores
- 100.000 personas - agentes de comercialización
- 100 jornales/ha – U\$600/ha – U\$30 millones

País	Productividad t/ha
Holanda	38,4
EUA	32,4
Argentina	22,3
Brasil	14,1
Ecuador	10,0



# EL VALOR DE LA SEMILLA

Después de la tierra el clima y el hombre, el factor de mayor importancia en la producción agrícola lo constituyen las semillas.

La semilla es el medio por el cual se lleva al agricultor todo el potencial genético de una variedad con características superiores.





## **PROBLEMÁTICA**

- Cantidad vs calidad
- Semilla propia
- Falta de estudios actualizados

## **OBJETIVOS**

- Hacer un diagnóstico del sector semillas
- FODA

## **METAS**

- Desarrollar estrategias de producción y comercialización

## **METODOLOGÍA**

- Muestreo estratificado de 369 agricultores
- SPSS Base 10



# RESULTADOS

## Perfil de los productores

Privado individual	82,6%
Público	1,4%
Sociedad Anónima	15,9%

## Tenencia de la Tierra

Propio Individual	85,8%
Arrendado	3,8%
Préstamo	0,9%
Sociedad	9,4%



# RESULTADOS

## Sistemas de Rotación

Papa-pasto	71,7%
Papa-leguminosas	16,0%
Papa-cereales	12,3%

## Justificativos uso de semilla propia

No hay alternativa	55,2%
Desconfianza	43,3%
No requiere	1,5%



# RESULTADOS

## Uso de semillas certificada/estratos (6.231 ha)

<b>1 (&lt;450 Kg)</b>	<b>1,5%</b>
<b>2 (451-900 Kg)</b>	<b>1,3%</b>
<b>3 (&gt;901 Kg)</b>	<b>1,5%</b>

## Renovación de semillas (año)

<b>Aumentar</b>	<b>2,2</b>
<b>Disminuir</b>	<b>2,3</b>
<b>Mantener</b>	<b>1,9</b>



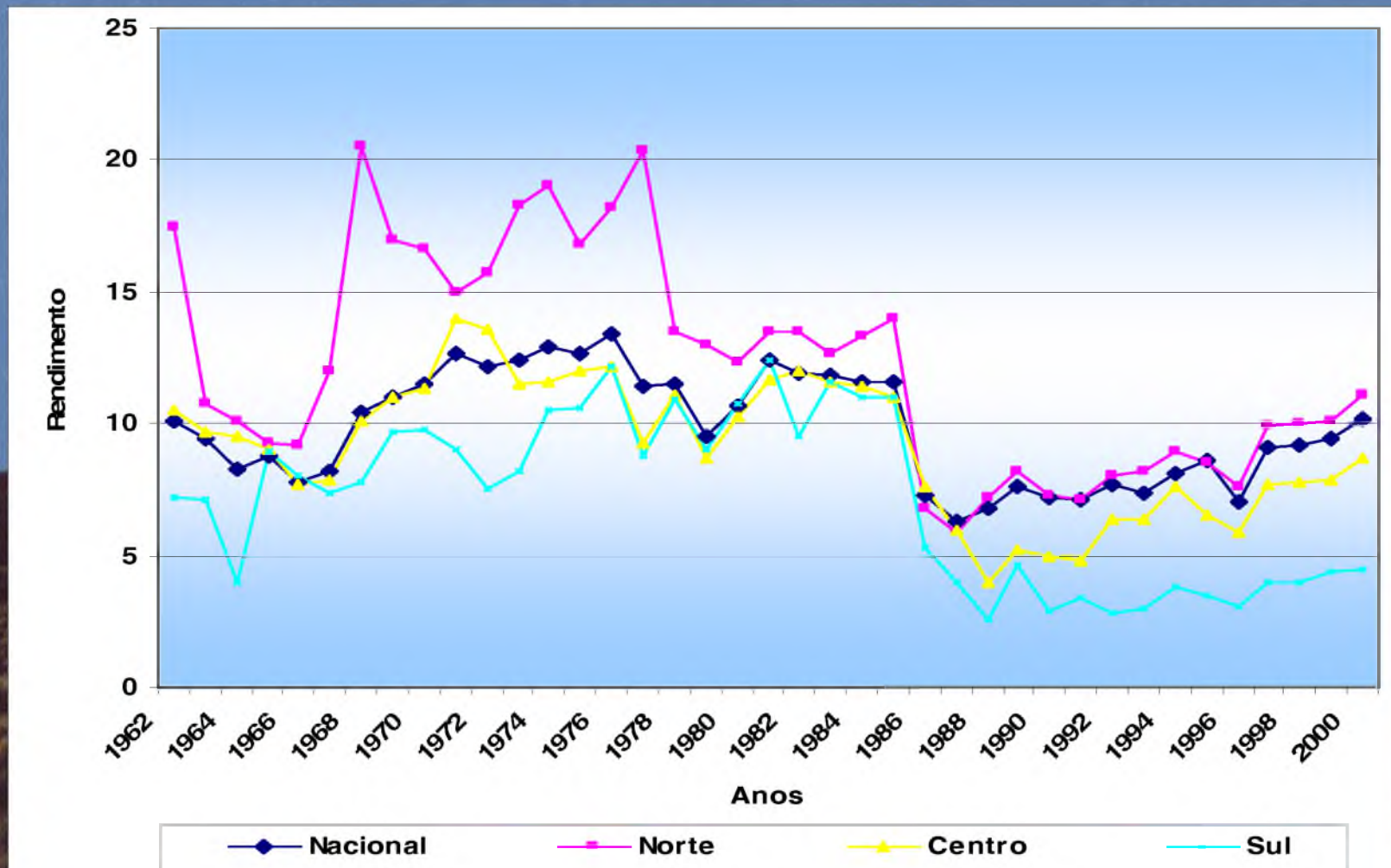
# RESULTADOS

## Beneficios del uso de semilla registrada

→ 20,8 t/ha -- 27,3 t/ha -- 31,2%



# Evolución de la producción de papa en la región Andina del Ecuador de 1962 hasta 2000 (MAG-PRSA, 2001)





# SECTOR DE SEMILLAS DE PAPA EN LA REGIÓN ANDINA DE ECUADOR

## FORTALEZAS

- INIAP
- Infraestructura y tecnología
- Experiencia de producción

## OPORTUNIDADES

- Nunca sobra semilla certificada
- Mercados especializados

## DEBILIDADES

- Pocos productores de semillas
- Falta de políticas
- Capacitación y difusión
- Ley de semillas obsoleta

## AMENAZAS

- Fluctuaciones de precio
- Apoyo financiero



## CONCLUSIONES

- Baja utilización de papa-semilla certificada.
- Poca difusión de las bondades de la semilla de calidad.
- Planificación inadecuada de producción y comercialización.

## RECOMENDACIONES

- Fomentar alianzas estratégicas con instituciones de educación y otros segmentos de capacitación técnica
- Impulsar un agresivo programa de capacitación con productores



