

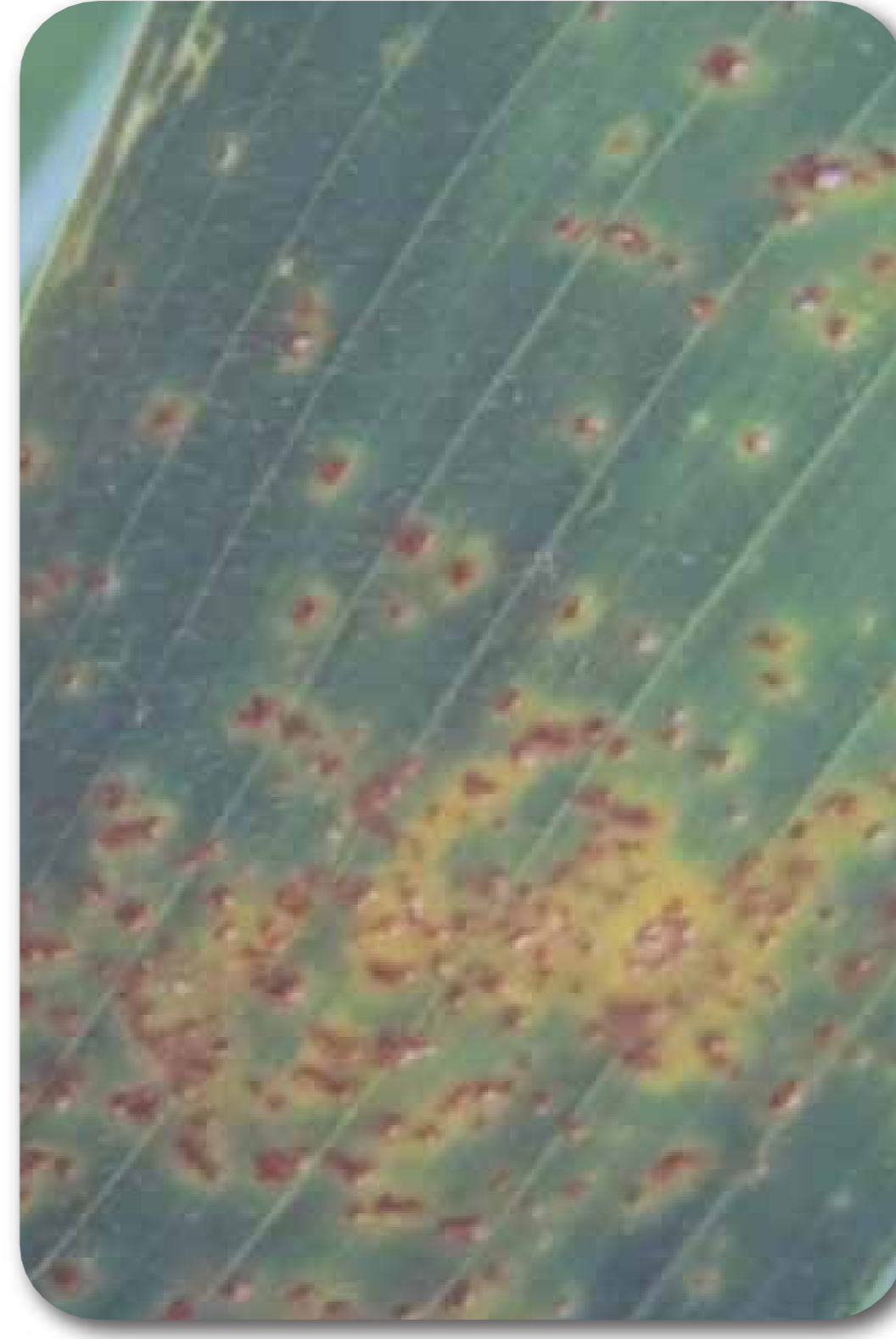
ENFERMEDADES DEL CULTIVO DE MAÍZ



Mancha de asfalto
(*Phyllachora maydis* + *Monographella maydis* + *Coniothyrium phylachorae*)



Tizón
(*Exserohilum turcicum*; *Helminthosporium turcicum*)



Roya
(*Puccinia sorghi/polysora*)



Mancha ocular
(*Kabatiella zeae*)



Mancha gris
(*Cercospora zeae-maydis*)



Mancha café
(*Physoderma maydis*)



Tizón del sur
(*Bipolaris maydis*, *Helminthosporium maydis*)



Pudrición del cogollo
(*Dickeya zeae*, *Erwinia spp.*)



Virus del rayado fino
(*MRFV*)



Virus del mosaico
(*SCMV*, *MDMV*)



Carbón
(*Ustilago maydis*)



Pudrición de mazorca
(*Fusarium spp.*, *Diplodia sp.*)