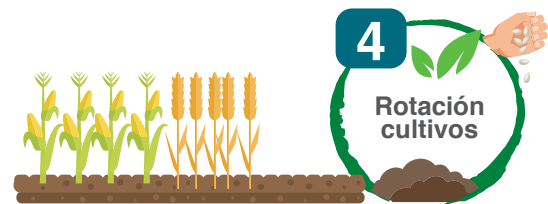
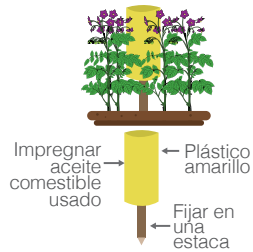


Prevención de la Punta Morada de la Papa (PMP)

Recomendaciones



www.agricultura.gob.ec



www.agrocalidad.gob.ec
Teléfono: 1800 247 600



www.iniap.gob.ec
Teléfono: 593 3 006 229



Av. Eloy Alfaro N30 - 350 y Amazonas
Teléfono: + (593 2) 396 0100
Quito - Ecuador

¡Cuida tu cultivo de la Punta Morada!

Punta Morada de la Papa (PMP)

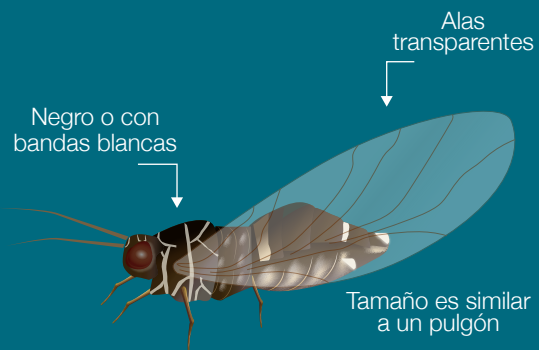


MINISTERIO DE
AGRICULTURA Y GANADERÍA



¿Qué es la PMP?

La Punta Morada de la Papa (PMP) es una afectación causada por fitoplasmas transmitidos por ciertos insectos.



Busca huevecillos y ninfas en las hojas de cultivo



Síntomas



1



Hojas superiores enrolladas y dobladas hacia adentro

2

Hojas amarillas o moradas



3



Engrosamiento de los nudos del tallo

4

Formación tubérculos aéreos



5



Muerte temprana de las plantas

Ayúdanos a prevenir esta enfermedad que causa hasta el 100% de pérdidas en la producción de papa.



Comuníquese inmediatamente con un técnico de MAG, INIAP o AGROCALIDAD.