



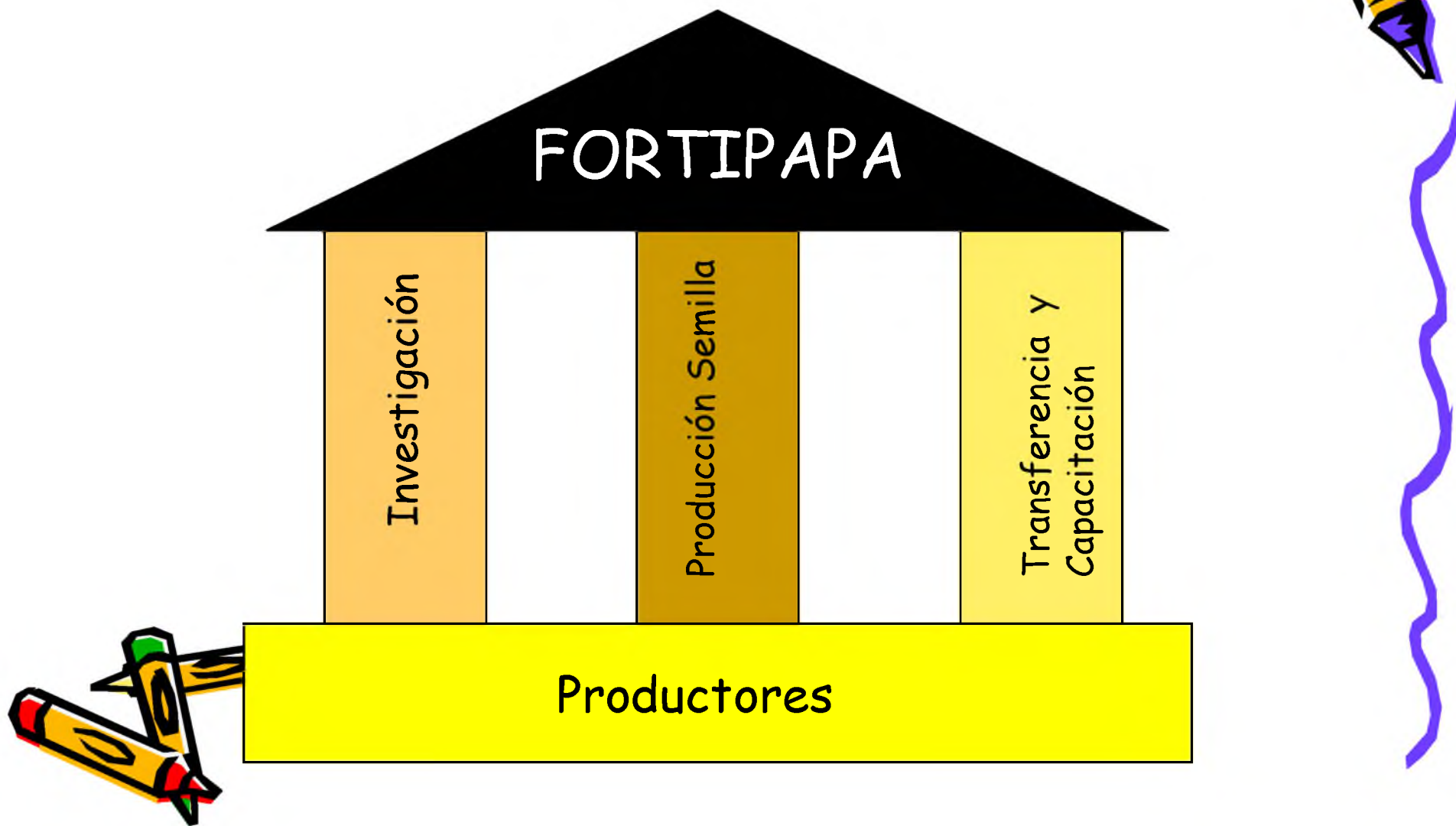
Escuelas de Campo, base para la construcción de Plataformas de Negocios de la papa

Experiencia desarrollada por el proyecto
FORTIPAPA-INIAP

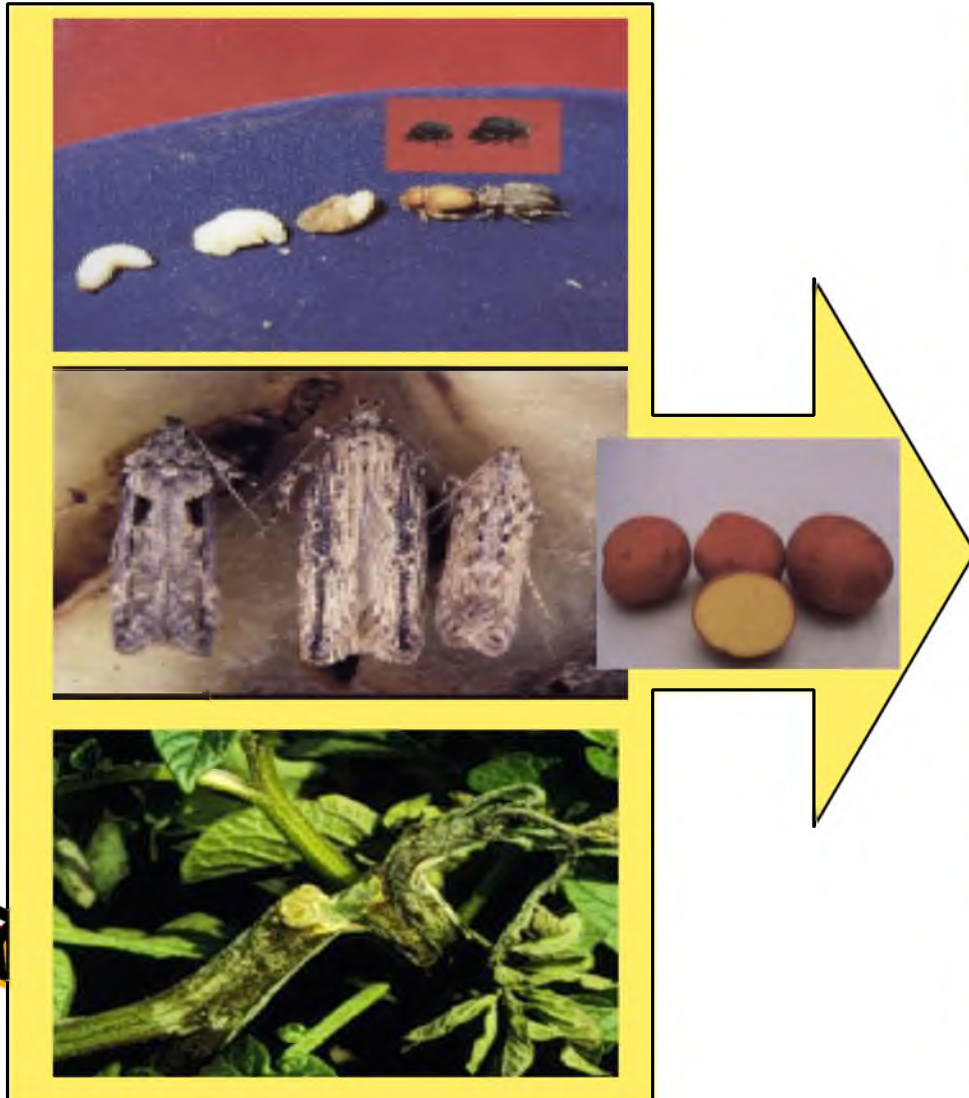


Manuel Pumisacho

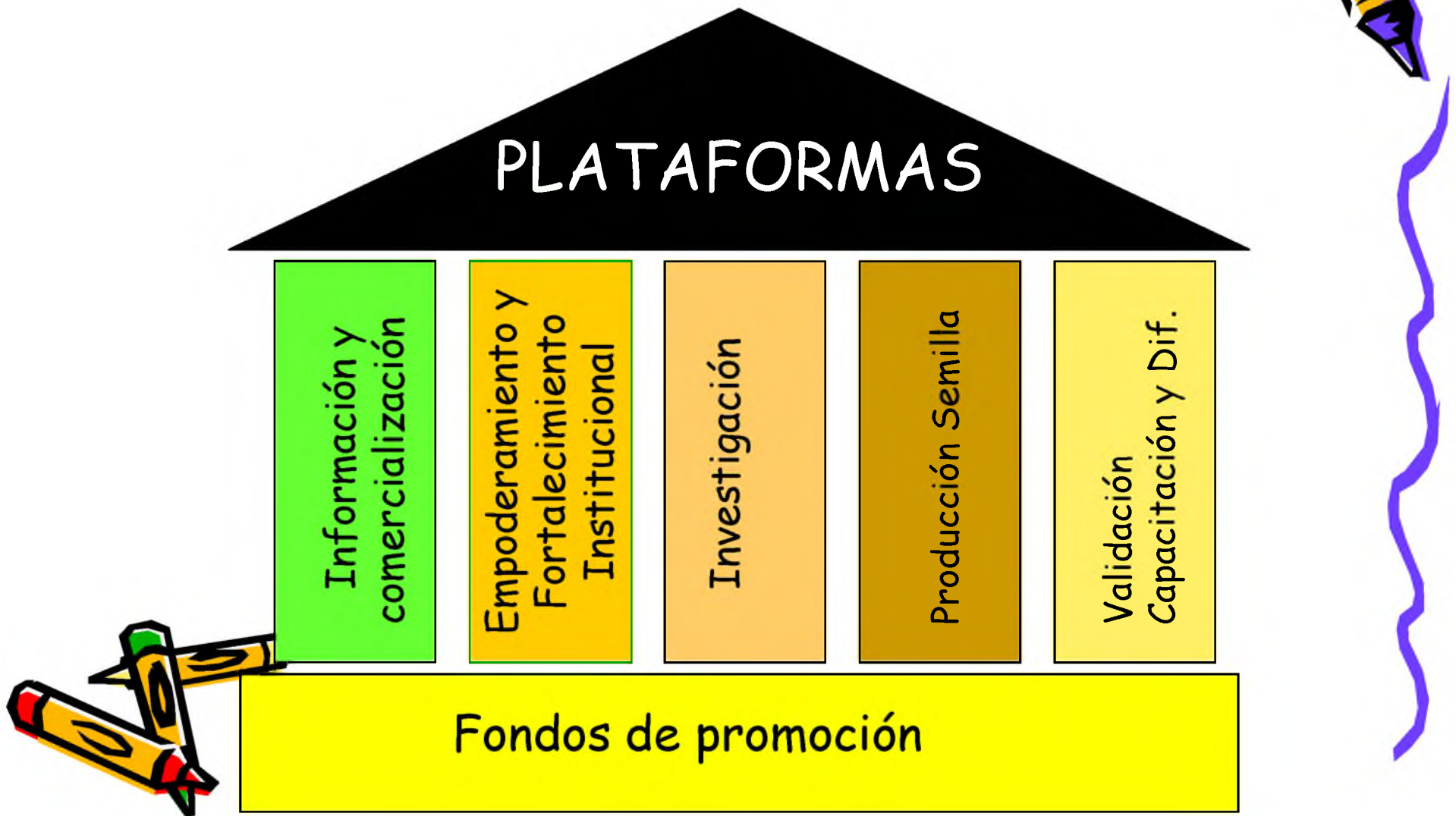
Resultados Esperados del Fortipapa (1992 - 2000)



Avances



Resultados Esperados fase 4ta FORTIPAPA

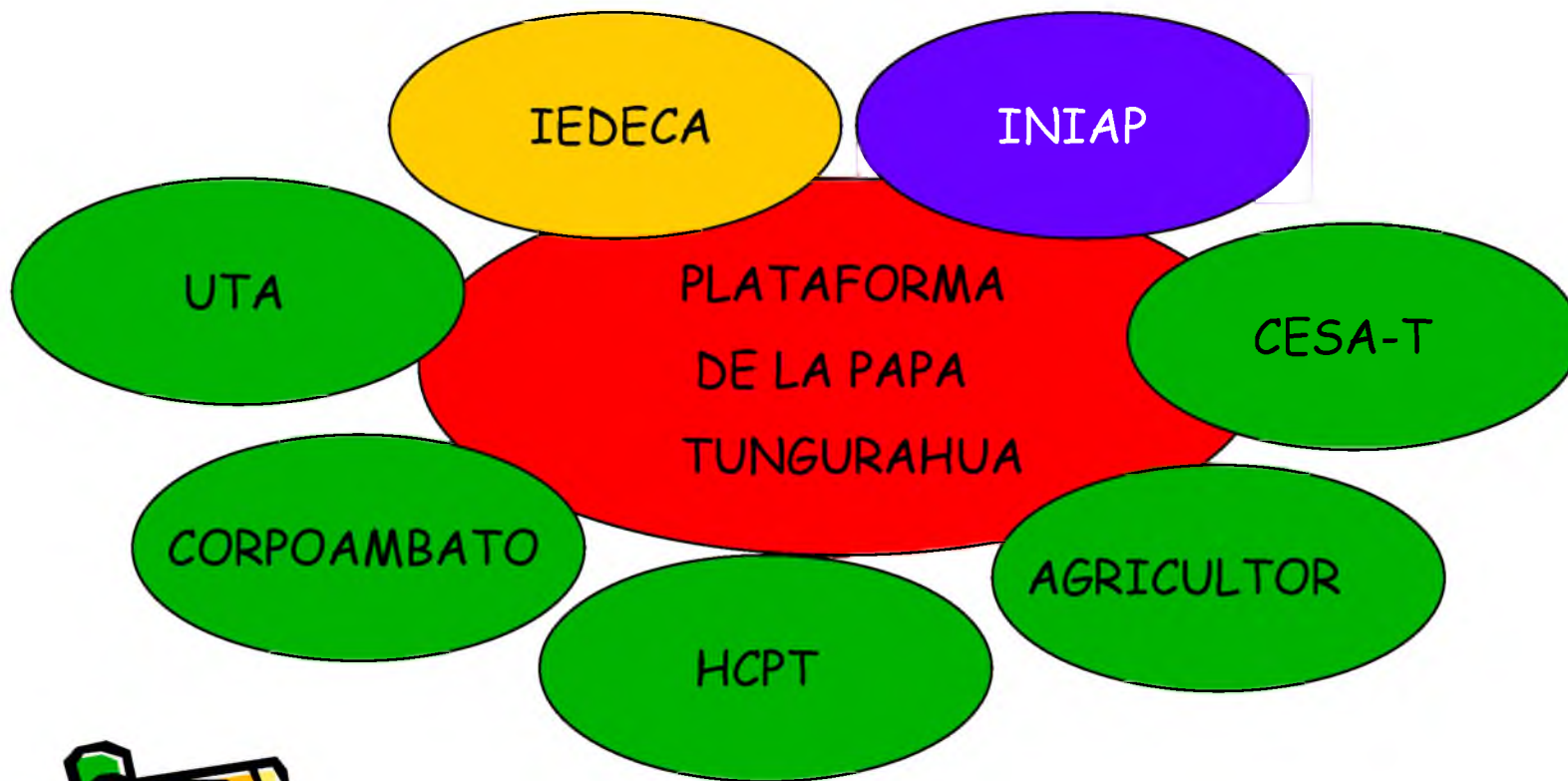


¿Que es una Plataforma?

- Son alianzas concertadas entre actores locales, públicos y privados, para desarrollar acciones en componentes como: comercialización, organización, producción e investigación



Actores de una Plataforma



FINALIDAD DE LA PLATAFORMA

- Contribuir al mejoramiento organizativo de pequeños/as productores/as de papa, enlazándolos directamente con el mercado



¿Proyecto Compartido?

- Propuestas de trabajo (marco lógico), elaboradas participativamente por los miembros de una Plataforma, que en razón de nichos específicos de mercado, se han unido para articular la demanda con la oferta, para beneficio de los pequeños productores

**Productor
Oferta**



**Comerciante
Demanda**



¿Qué es una Escuela de Campo?

- Es un proceso de extensión grupal basado en métodos de educación no-formal para adultos
- Orienta a proveer conocimiento básico y habilidades sobre agro-ecología en forma participativa
- Es una metodología que valora la experiencia del productor



¿Qué es una Escuela de Campo? cont.

- "Aula" = Campo (parcela convencional vs. parcela de aprendizaje)
- Curso sigue el desarrollo del cultivo
- Actividades principales:
 - Análisis continuo del agroecosistema
 - Experimentos de aprendizaje
 - Aplicación de alternativas



Objetivos inmediatos de ECAs

- Llenar vacíos de conocimientos
- Desarrollar la capacidad de innovar (observación, análisis y aplicación)
- Fortalecer y mejorar las prácticas



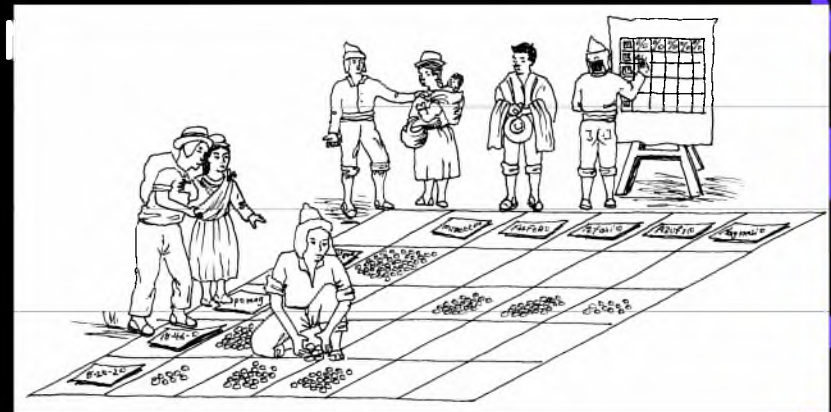
Facilitación

¿Quién?

- Técnico o "extensionista"
- Agricultor promotor

• Métodos

- ¿Qué es esto?
- ¿Pero, porqué?

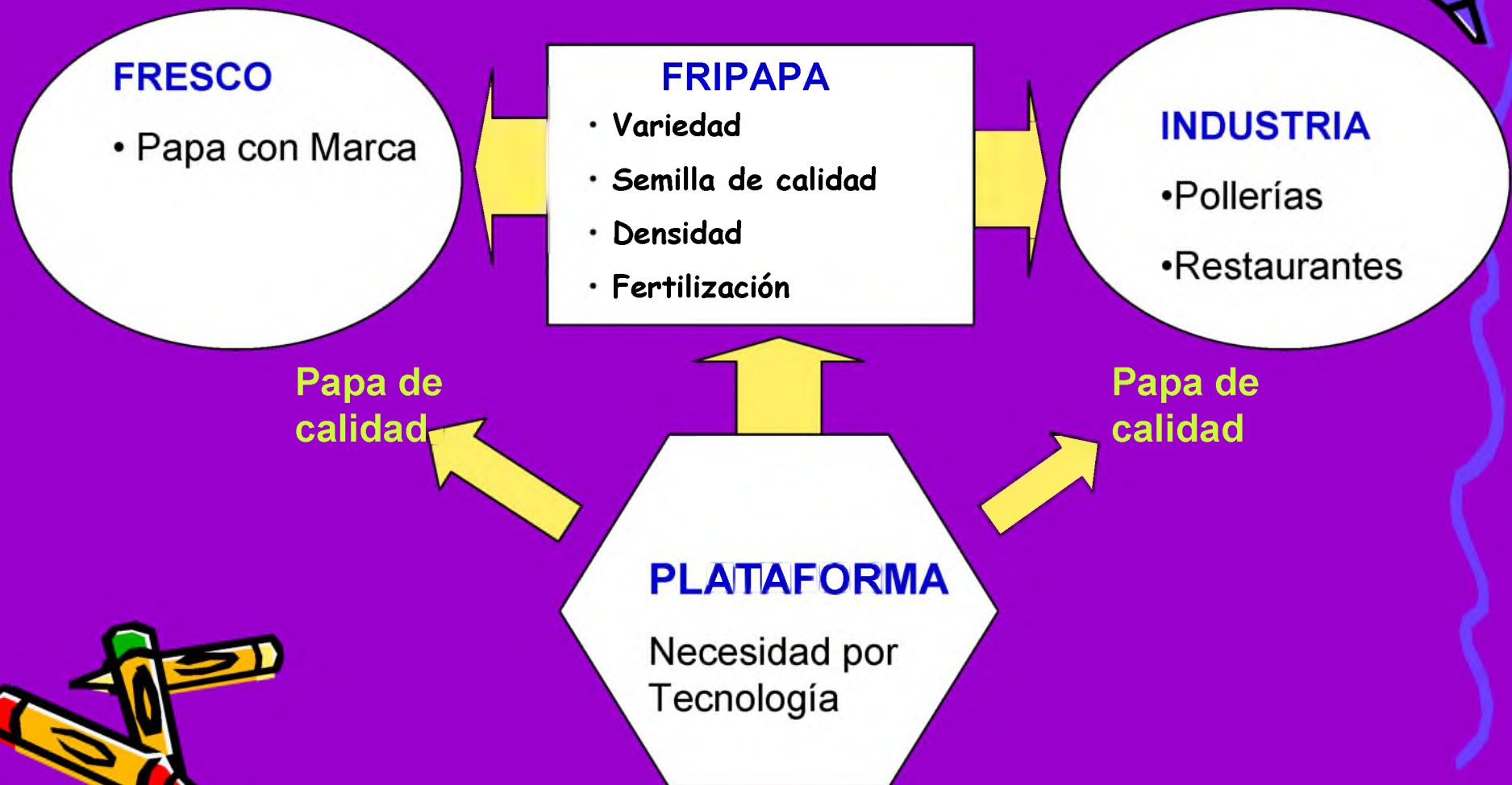


Participación

- 15 a 25 personas (auto-selección)
- Criterios
 - Cultivar papas
 - Ser curioso (ínteres en probar)
 - Ser capaces de asistir a sesiones bi-semanales durante un periodo de unos cinco meses
 - Estar dispuesto a aplicar y compartir lo aprendido
 - Estar dispuesto a invertir sus recursos en la capacitación



Estrategia para insertarse en las Plataformas



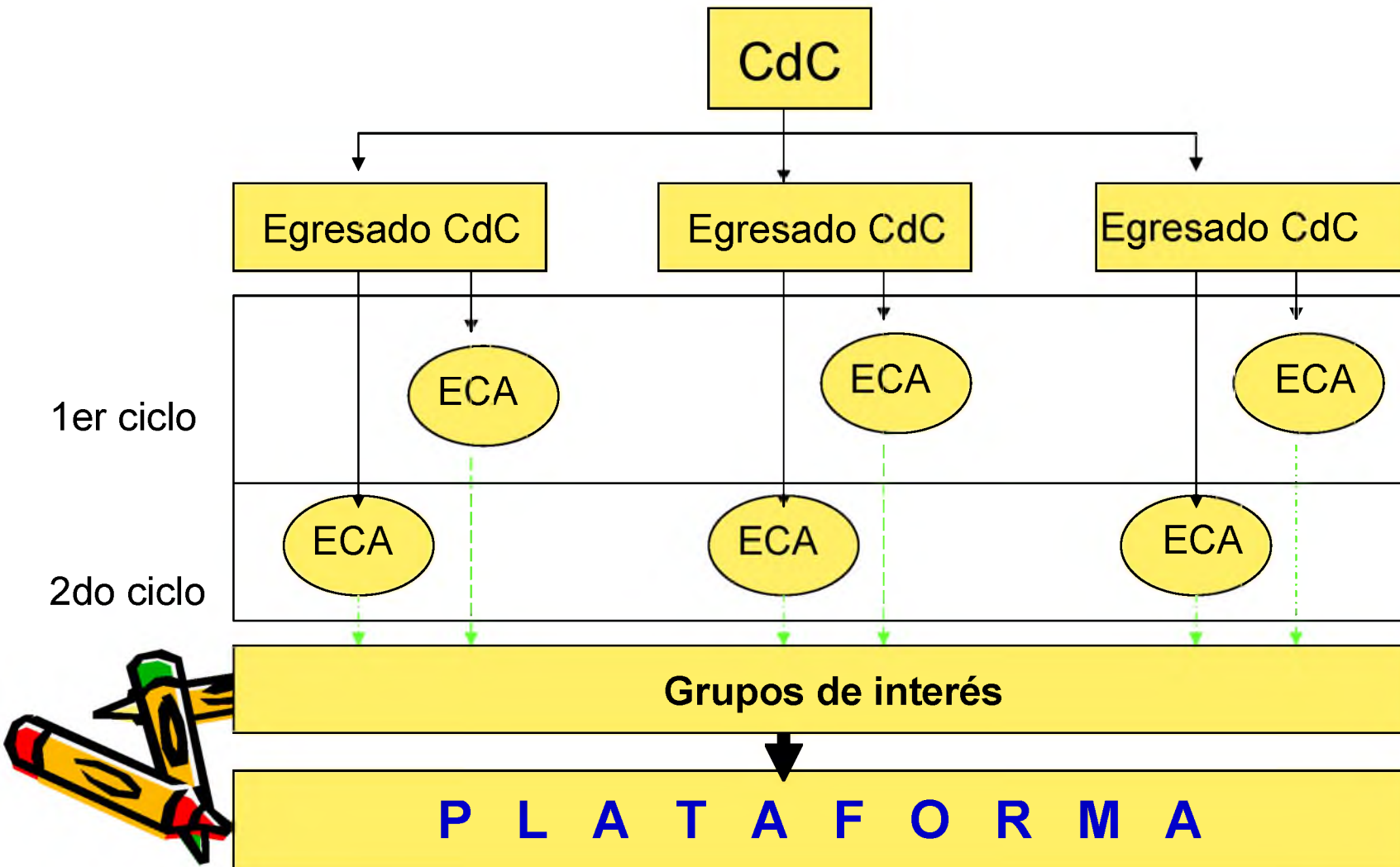
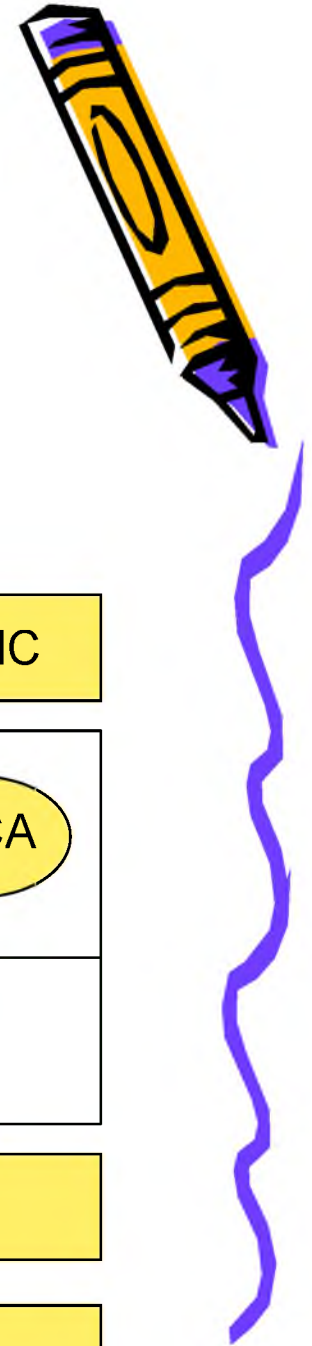


Escuelas de Campo con Agricultores (ECAs)

Aprendizaje por experiencia



Implementación de CdCs y ECAs



Evolución de CdCs



Elementos de análisis	CdC Salcedo (2003)	CdC Píllaro (2004)	CdC Guaranda (2005)
Fuentes financiamiento	FAO, FORTIPAPA	CORPOAMBATO HCPT PRODUCTORES FORTIPAPA PRODUCTORES	HCPB MUNICIPIO VECINOS MUNDIALES FORTIPAPA
Cobertura participantes	Regional: 4 provincias	Tungurahua y Chimborazo	Bolívar
Enfoque	MIP	MIP Comercialización	MIP, Comercialización Género
ECAs 1er ciclo	10 ECAs aislados en cada provincia	12 ECAs insertados en PC	



Lecciones aprendidas con "Plataformas"



- Es un espacio donde se realizan alianzas y negocios
- Es posible vincularles a los pequeños productores con el mercado
- PP si responden a las exigencias del mercado



Lecciones aprendidas con "ECAs"



- Metodología que facilita el aprendizaje
- Medio para la organización
- De ECAs a asociación y éstas parte de las plataformas
- Agricultores capacitados a través de ECAs forman parte de Plataformas



A donde vamos?

- Ampliar la cobertura de capacitación
- Contenido de capacitación más integrado:
 - Comercialización
 - Organización
 - Empoderamiento
- Capacitación a grupos de productores



GRACIAS

